

SCHOUW  
BURG  
CUK



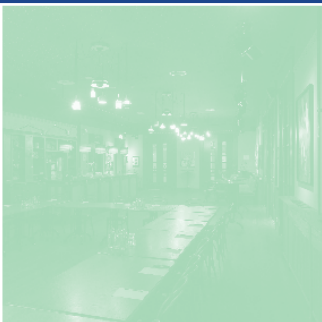
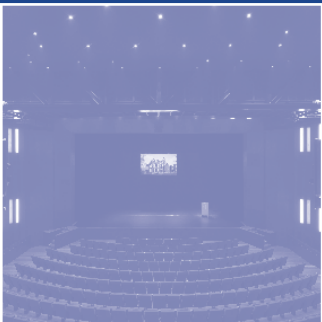
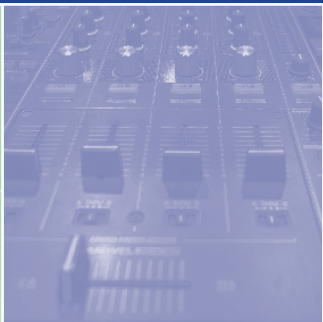
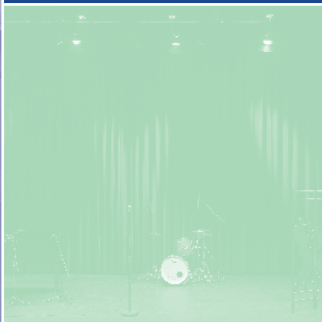
kleedkamer:

1	1 <sup>o</sup> verdieping
2	1 <sup>o</sup> verdieping
3	1 <sup>o</sup> verdieping
4	1 <sup>o</sup> verdieping



# TECHNISCHE LUST

VERSIE 2021.1



# INHOUD

## ALGEMEEN

<u>ALGEMENE INFORMATIE &amp; CONTACTGEGEVENS</u> .....	3
--	---

## GROTE ZAAL

<u>CAPACITEIT &amp; FACILITEITEN</u> .....	4
<u>PLATTEGROND</u> .....	5
<u>AFMETINGEN</u> .....	6
<u>TREKKENLIJST</u> .....	7
<u>LICHTPLAN</u> .....	8
<u>GELUID</u> .....	10
<u>VIDEO</u> .....	11

## KLEINE ZAAL

<u>CAPACITEIT &amp; FACILITEITEN</u> .....	12
<u>PLATTEGROND</u> .....	13
<u>VERLICHTING</u> .....	14
<u>GELUID &amp; VIDEO</u> .....	17

## LICHT & GELUID MOBIEL

<u>LICHT MOBIEL</u> .....	18
<u>GELUID MOBIEL</u> .....	18
<u>MICROFOONLIJST</u> .....	19
<u>GEbruikte FREQUENTIES</u> .....	20



# ALGEMEEN

## CONTACTINFORMATIE

### Schouwburg Cuijk

Grotestraat 62  
5431 DL Cuijk  
[www.schouwburgcuijk.nl](http://www.schouwburgcuijk.nl)

### Afdeling Techniek

[techniek@schouwburgcuijk.nl](mailto:techniek@schouwburgcuijk.nl)

### Hoofd Techniek

Edith Molmans Ligtvoet  
[e.molmans@schouwburgcuijk.nl](mailto:e.molmans@schouwburgcuijk.nl)

## AANVANGSTIJDEN

De schouwburg heeft een grote en een kleine zaal.

Zaal open kwartier voor aanvang (in overleg met techniek).

- Grote zaal 20:00 uur (*alleen bij reguliere avondvoorstellingen*)
- Kleine zaal 20:30 uur (*alleen bij reguliere avondvoorstellingen*)

Van aanvangstijden kan in overleg afgeweken worden.

## PARKEREN

Het laad- en losperron is aan de achterkant van de schouwburg, tegenover Kaneelstraat 10. Er is een beperkt aantal parkeerplaatsen op het terrein van de schouwburg aan de achterzijde van het gebouw.

Parkeren kan ook op het grote parkeerterrein achter de schouwburg. Hier is van maandag t/m zaterdag een blauwe schijf verplicht van 9:00-18:00 uur.

Aan de Maaskade kan gratis geparkeerd worden op loopafstand.



## INTERNET

In alle ruimtes is de mogelijkheid een internetverbinding te krijgen (op aanvraag).

## WIFI

Draadloos netwerk aanwezig.

- Onbeveiligd netwerk: Schouwburg Cuijk
- Beveiligd netwerk: (op aanvraag)
- Glasvezel (op aanvraag 500 up 1G down)

## KLEEDKAMERS



Kleedkamers zijn op de eerste en tweede verdieping. Toegankelijk met lift. Strijkijzer en strijkplank aanwezig.

## ARTIESTENFOYER

Op de 1e verdieping. Wasmachine en droger op de laad en los van grote zaal.

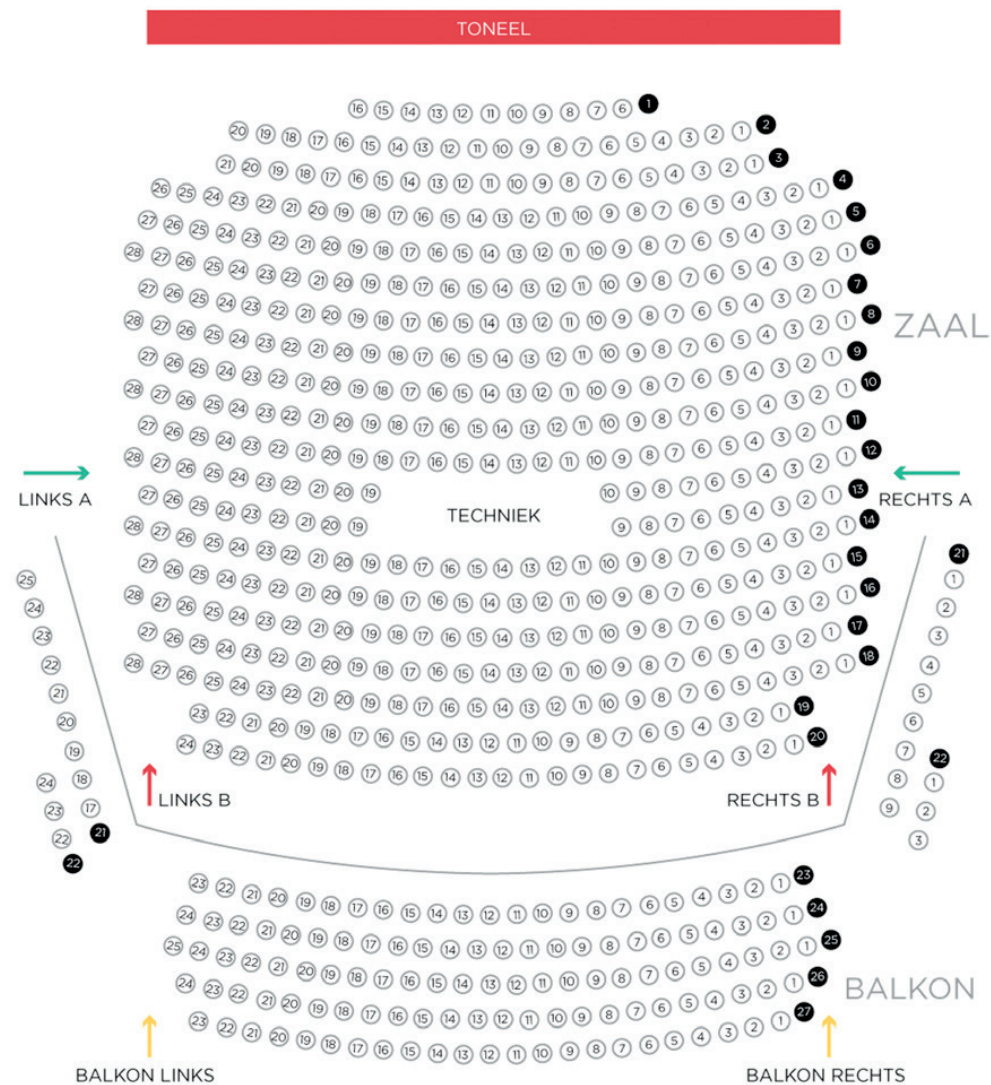
# GROTE ZAAL FACILITEITEN

## CAPACITEIT

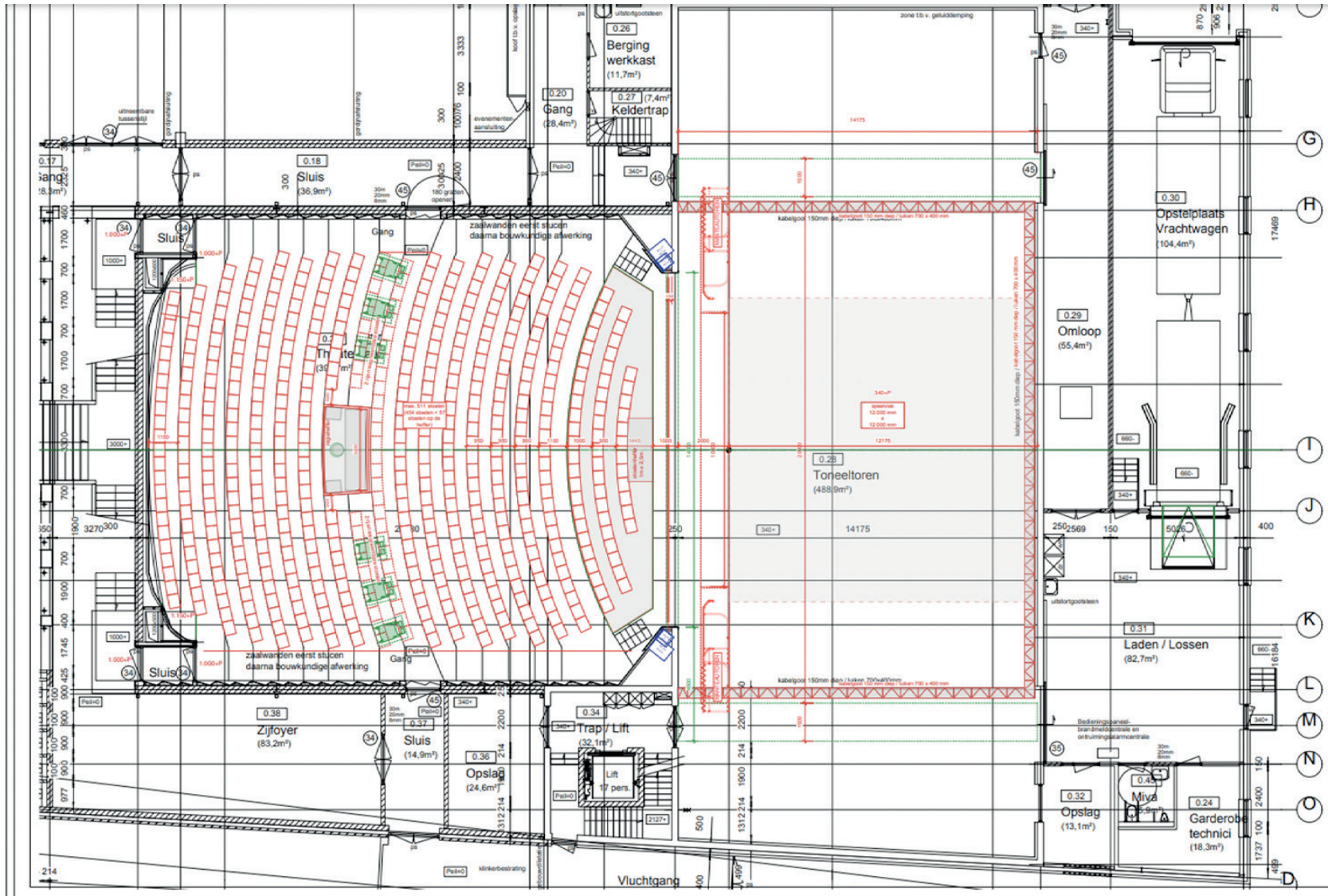
636 stoelen (zaal 498, balkon 143)

## FACILITEITEN

- Voorzien van comfortabele theaterstoelen
- Bovengemiddelde rijafstand voor zeer comfortabele beenruimte
- Optimale toegankelijkheid, ook voor mindervaliden
- Er zijn ruime voorzieningen voor mindervalide gasten
- De zaal beschikt over een geluidseiland in het midden
- Theatertechnisch volledig en eigentijds ingerichte zaal, toneelhuis en kleedkamers
- Inpandige laad- en losvoorziening voor trailers en bakwagens



# GROTE ZAAL PLATTEGROND



# GROTE ZAAL AFMETINGEN

## BREEDTEMATEN [IN CM]

Bruto speelplan/ zijtoneel	3300 Bij kk en 3356 bij trek 45
Hartlijn (of nullijn) tot muur links	1750 (Bij kk)
Hartlijn (of nullijn) tot muur rechts	1550 (Bij kk)
Netto speelplan	1800
Vaste opening	1393
Manteau max.	1400
Manteau min.	1100
Voortoneel	1248
Zaal	1800

## DIEPTEMATEN\* [IN CM]

Achtermuur/achtertoneel	1190
Netto speelplan	1188
Laatste trek	1188
Rand voortoneel	-300
Rand orkestbak	Nvt
Balkonrand	-1745
Achterwand zaal	-2300

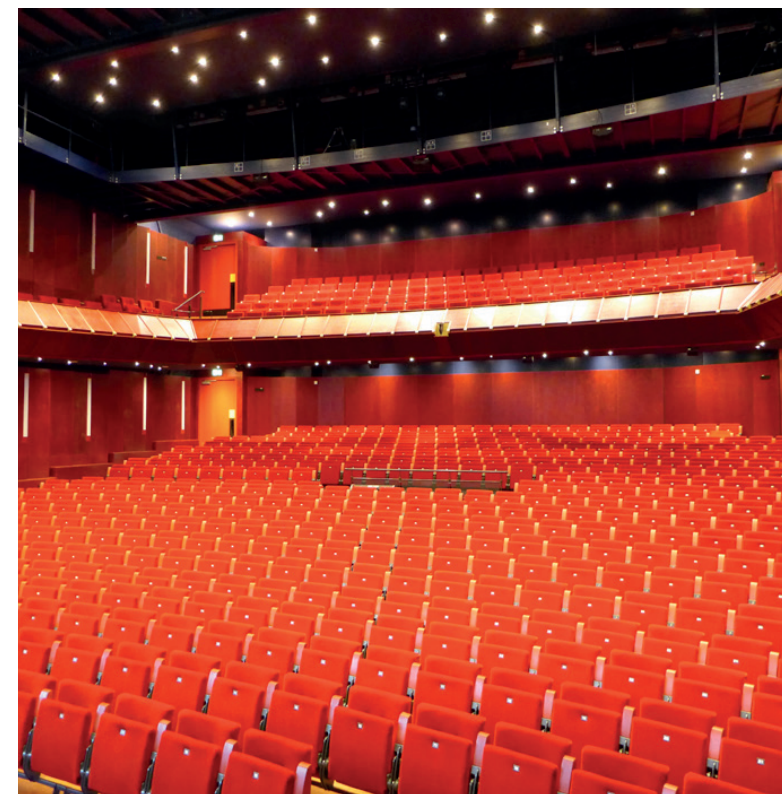
\*T.o.v. de Koperen Kees

## HOOGTEMATEN [IN CM]

Kaphoogte/rollenzolder	1967/ 1728
Netto speelplan/laagste trek	1610
Portaalbrug max.	720
Portaalbrug min.	20
Vaste opening	744
Brug (achter)	Nvt
Bruggen (links)	737
Bruggen (rechts)	737
Podiumhoogte	100

## BIJZONDERHEDEN

Bijzonderheden nulpunt	Nog niet officieel, gerefereerd aan pijp van portaalbrug waar spots hangen
Bijzonderheden	Artiestenfoyer op 1e etage inclusief keuken met alle faciliteiten



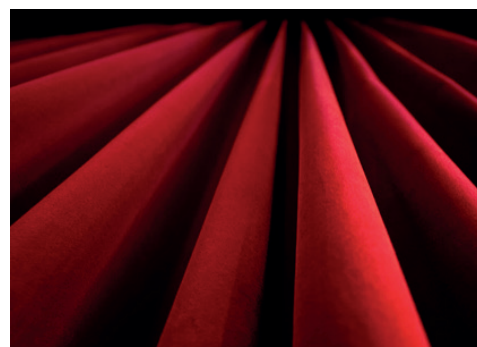
# GROTE ZAAL TREKKENLIJST

NR	Afstand KK	Standaard	Gezelschap	Hoogmerk	Tussenmerk	Laagmerk	NR	Afstand KK	Standaard	Gezelschap	Hoogmerk	Tussenmerk	Laagmerk
Zaal	-260						24	600					
VD	-170	<b>Voordeok</b>					25	625					
Sluier	-145						26	650					
<b>LET OP! Afstand tussen de trekken is 25 cm. Trek 1 niet vrij changeerbaar, loopt tegen portaal!</b>													
1	25	<b>Poot 8.6 m</b>	<b>↑ !</b>				27	675	<b>Fries 3.1 m</b>				
2	50						28	700	<b>Poot 8.6 m</b>				
3	75						29	725					
4	100						30	750					
5	125	<b>Fries 3.1 m</b>					31	775					
6	150	<b>Poot 8.6 m</b>					32	800					
7	175						33	825					
8	200						34	850					
9	225						35	875					
10	250						36	900					
11	275	<b>Fries 3.1 m</b>					37	925	<b>Fries 3.1 m</b>				
12	300	<b>Poot 8.6 m</b>					38	950	<b>Poot 8.6 m</b>				
13	325						39	975					
14	350						40	1000	<b>Horizonbatterij (LED)</b>				
15	375						41	1025	<b>Horizonbatterij (LED)</b>				
16	400						42	1050					
17	425						43	1075					
18	450						44	1100	<b>Fries 3.1 m</b>				
19	475	<b>Fries 3.1 m</b>					45	1125	<b>Fond 9 m (op rail)</b>				
20	500	<b>Poot 8.6 m</b>					46	1150	<b>Folie 8 m</b>				
21	525						47	1175	<b>Horizontoek 9.5 m</b>				
22	550												
23	575						zij L						
							zij R						

[DOWNLOAD HIER DE INVULBARE TREKKENLIJST →](#)

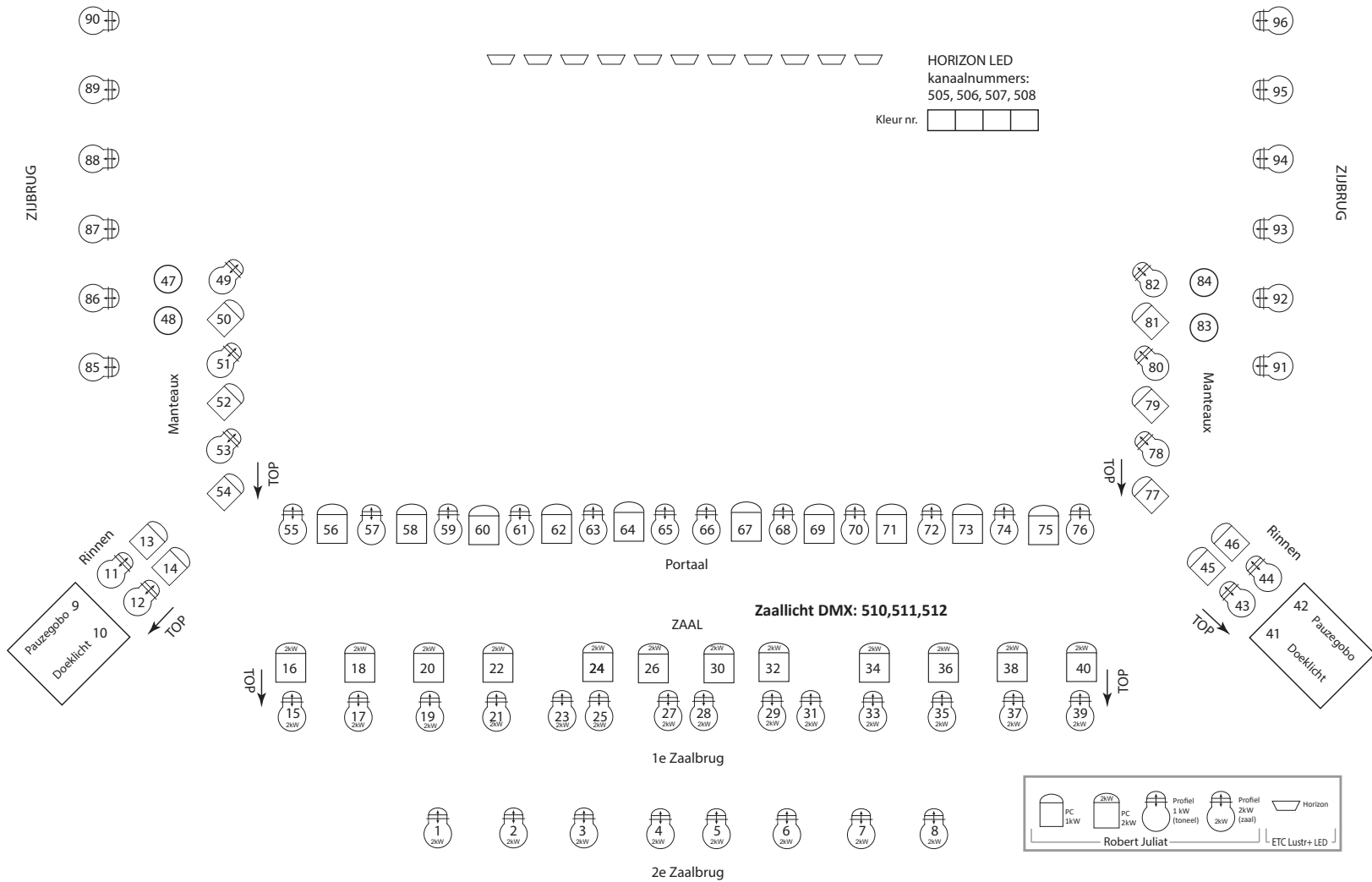
# GROTE ZAAL LICHTPLAN

Aantal	Wat	Merk	Type	Kenmerken
<b>Lichtmixers en dimmers</b>				
1	Lichtmixer	ETC	GIO@5	
96	Dimmers	Compulite	2,5Kw	Vaste Installatie
3	Dimmerrack	Compulite	2,5Kw	24 dimmes
<b>Zaalbruggen (zie lichtplan)</b>				
10	PC	Robert Juliat	329HPC	2Kw
22	Profiel Spot	Robert Juliat	714SX2	2Kw
2	Volgspot	Robert Juliat	VICTOR	1800W MSR
<b>Portaal, rinnen, manteaux en zijbruggen (zie lichtplan)</b>				
20	PC	Robert Juliat	306LPC	1Kw
32	Profiel Spot	Robert Juliat	614SX	1Kw
<b>Horizonbatterij</b>				
11	Horizon led	ETC	Lustr+	7 kleuren Led
<b>Kaplicht</b>				
12	Pc	Robert Juliat	329HPC	2Kw
12	Profielen	Robert Juliat	614SX	1.2 Kw
6	Sixbar	Par	Medium Flood	1Kw
12	Los	Par	Medium Flood	1Kw
2	Sixbar	Par	Narrow	1Kw
6	Los	Par	Narrow	1Kw
1	Hazer	JEM	Ready 365	CO2





# GROTE ZAAL LICHTPLAN



# GROTE ZAAL GELUID

## ZAALINSTALLATIE

Aantal	Plaats	Merk	Type	Versterker	Delaytijd	dB
2	L/R	d&b	Y7	d80	0	0
4	L/R Sub	d&b	B6		0	+3
2	L/R (Balkon)	d&b	Y7	d80	1.5	0
1	C (Balkon)	d&b	Y7		2.9	-4.5
1	C (Zaal)	d&b	Y7		2.3	-4.5
2	Infill (L/R)	d&b	E8	d6	0	-6
2	Balkon (L/R)	d&b	E8	d6	40.0	-9
1	Balkon (C)	d&b	E8	d6	40.0	-9
4	Toneelrand	Seeburg	i4		18.5	-7
2	1/2 Zaal (L/R)	d&b	E8	d6	14.4	-6
4	Onder Balkon	d&b	E0	d6	42.0	-7

## MONITOREN

Aantal	Merk	Type	Versterker
8	d&b	Max 12	
4	d&b		d6

## MIXER EN RANDAPPARATUUR

Aantal	Wat	Merk	Type	in/in/uit/uit
1	Mixer	Midas	M32	32/8/8/16
1	Digitale Multi	Midas	DL32	32/16
1	cd/md speler	Tascam	md-cd1	
1	cd/usb speler	Tascam	ss-cdr200	
1	usb speler	Tascam	ss-r1	

### Set 1:

4	Shure	Qlx	Ontvanger	
4	Shure	Qlxd2 beta87/58	Con/Dyn	Supernier/Supernier
4	Shure	Qlxd1		
4	dpa	4066 Headset	Headset Condensator	Omni/Nier
3	T.Bone	Ovid CC100	Instrument Con	Nier

### Set 2:

2	Shure	Qlx	Ontvanger	
2	Shure	Qlxd2 beta87/58	Con/Dyn	Supernier/Supernier
2	Shure	Qlxd1		
2	dpa	4066 Headset	Headset Condensator	Omni/Nier

1	Vaste Multi			24/12
6	Cat6 aansluitingen bij regie			
*	div. snake			

**Draadgebonden Microfoons, zie Mobiel**

# GROTE ZAAL VIDEO

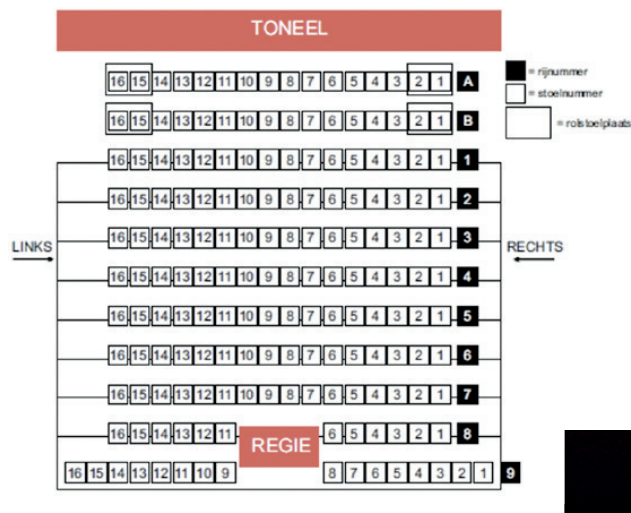
Aantal	Apparaat	Merk	Type	Kenmerk
1	Beamer	Panasonic	PT-MZ770	8000 lm WUXGA
1	Scherm	Spanscherm	Op/Doorzicht	4.00 * 2.30
1	Scherm	Opera Folie		14m * 8m
1	Videoswitch	Roland	V-8hd	hdmi
1	Laptop			hdmi



# KLEINE ZAAL FACILITEITEN

## ZAALCAPACITEIT MET TRIBUNE

Tribune 140  
Rij A en B 32  
Tribune en rij A en B  
Totaal maximaal 172



## ZONDER TRIBUNE FLEXIBELE RUIMTE



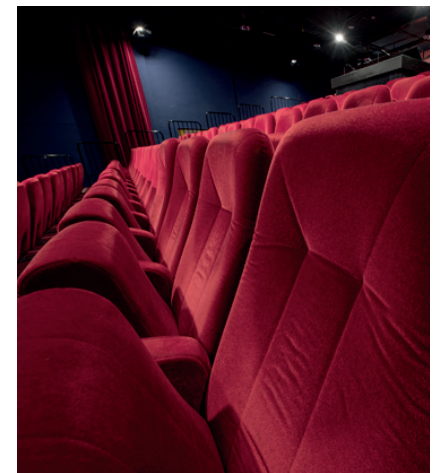
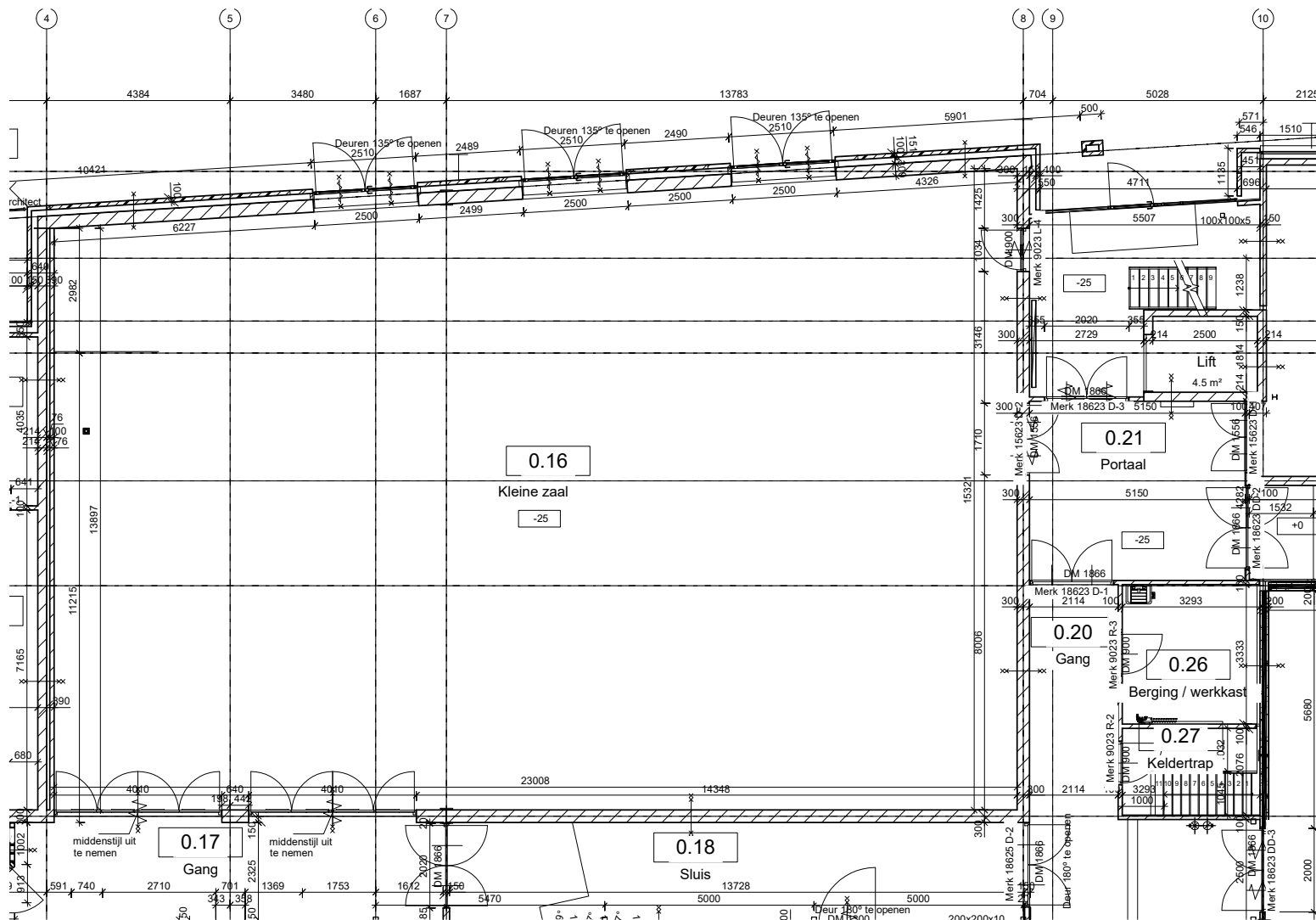
## KLEEDKAMERS

Kleedkamers van de grote zaal zijn te gebruiken voor de kleine zaal. Strijkijzer en strijkplank aanwezig. Wasmachine en droger op de laait en los van grote zaal.

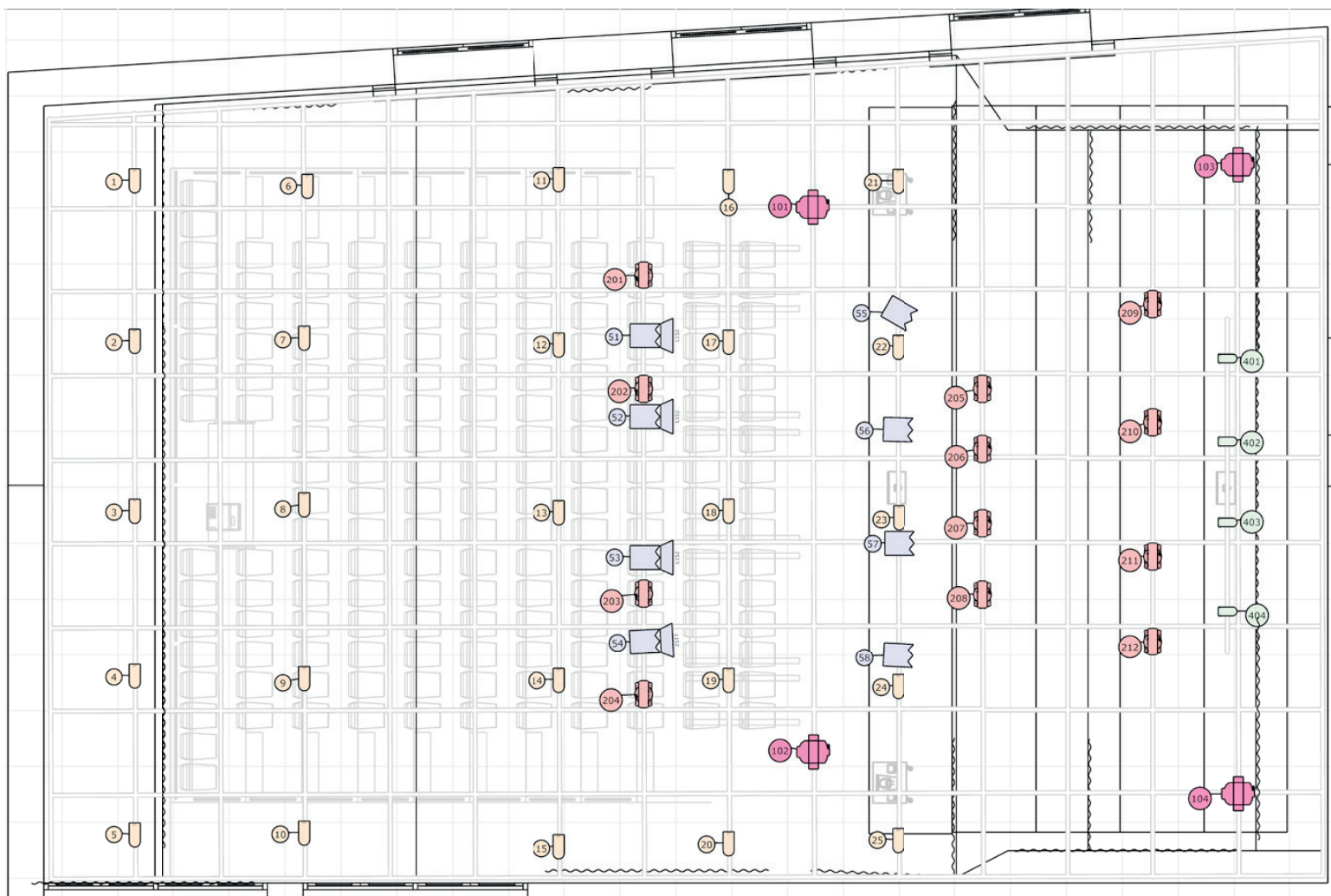
## ARTIESTENFOYER

Eerste verdieping via grote zaal.

# KLEINE ZAAL PLATTEGROND



# KLEINE ZAAL VERLICHTING



## LICHTPLAN GRID (1,5 X 1,5 METER)

### Lampen

-  Dynamic White Par ( zaal licht ) ( 25 )
-  Robin LEDBeam 150 RGBW mode 1 ( 12 )
-  Super LED F6 Piccolo - Tungsten P.O. ( 8 )
-  CLF Conan ( mode 21 ch ) ( 4 )
-  Robin 300 Plasma Spot mode 1 ( 4 )

# KLEINE ZAAL VERLICHTING/PATCHLIJST 2021

Channel	Patch	Lamp	DMX Mode	Locatie	Lens	Wattage
1	1.1	CLF Dynamic White Par	3 Channel Mode	zaallicht rij 1	20°	90W
2	1.4	CLF Dynamic White Par	3 Channel Mode	zaallicht rij 1	20°	90W
3	1.7	CLF Dynamic White Par	3 Channel Mode	zaallicht rij 1	20°	90W
4	1.10	CLF Dynamic White Par	3 Channel Mode	zaallicht rij 1	20°	90W
5	1.13	CLF Dynamic White Par	3 Channel Mode	zaallicht rij 1	20°	90W
6	1.16	CLF Dynamic White Par	3 Channel Mode	zaallicht rij 2	20°	90W
7	1.19	CLF Dynamic White Par	3 Channel Mode	zaallicht rij 2	20°	90W
8	1.22	CLF Dynamic White Par	3 Channel Mode	zaallicht rij 2	20°	90W
9	1.25	CLF Dynamic White Par	3 Channel Mode	zaallicht rij 2	20°	90W
10	1.28	CLF Dynamic White Par	3 Channel Mode	zaallicht rij 2	20°	90W
11	1.31	CLF Dynamic White Par	3 Channel Mode	zaallicht rij 3	20°	90W
12	1.34	CLF Dynamic White Par	3 Channel Mode	zaallicht rij 3	20°	90W
13	1.37	CLF Dynamic White Par	3 Channel Mode	zaallicht rij 3	20°	90W
14	1.40	CLF Dynamic White Par	3 Channel Mode	zaallicht rij 3	20°	90W
15	1.43	CLF Dynamic White Par	3 Channel Mode	zaallicht rij 3	20°	90W
16	1.46	CLF Dynamic White Par	3 Channel Mode	zaallicht rij 4	20°	90W
17	1.49	CLF Dynamic White Par	3 Channel Mode	zaallicht rij 4	20°	90W
18	1.52	CLF Dynamic White Par	3 Channel Mode	zaallicht rij 4	20°	90W
19	1.55	CLF Dynamic White Par	3 Channel Mode	zaallicht rij 4	20°	90W
20	1.58	CLF Dynamic White Par	3 Channel Mode	zaallicht rij 4	20°	90W
21	1.61	CLF Dynamic White Par	3 Channel Mode	zaallicht rij 5	20°	90W
22	1.64	CLF Dynamic White Par	3 Channel Mode	zaallicht rij 5	20°	90W
23	1.67	CLF Dynamic White Par	3 Channel Mode	zaallicht rij 5	20°	90W
24	1.70	CLF Dynamic White Par	3 Channel Mode	zaallicht rij 5	20°	90W
25	1.73	CLF Dynamic White Par	3 Channel Mode	zaallicht rij 5	20°	90W
51	1.81	De Sisti Lighting Super LED F6 Piccolo - Tungsten P.O.	16bit Mode	Front LL	22°-64°	176W
52	1.82	De Sisti Lighting Super LED F6 Piccolo - Tungsten P.O.	16bit Mode	Front LM	22°-64°	176W
53	1.83	De Sisti Lighting Super LED F6 Piccolo - Tungsten P.O.	16bit Mode	Front RM	22°-64°	176W
54	1.84	De Sisti Lighting Super LED F6 Piccolo - Tungsten P.O.	16bit Mode	Front RR	22°-64°	176W
55	1.85	De Sisti Lighting Super LED F6 Piccolo - Tungsten P.O.	16bit Mode	'portaal' LL	22°-64°	176W

# KLEINE ZAAL VERLICHTING/PATCHLIJST 2021

Channel	Patch	Lamp	DMX Mode	Locatie	Lens	Wattage
56	1.86	De Sisti Lighting Super LED	16bit Mode	'portaal' LM	22°-64°	176W
57	1.87	De Sisti Lighting Super LED	16bit Mode	'portaal' RM	22°-64°	176W
58	1.88	De Sisti Lighting Super LED	16bit Mode	'portaal' RR	22°-64°	176W
61	1.91	De Sisti Lighting Super LED	16bit Mode	Free	22°-64°	176W
62	1.92	De Sisti Lighting Super LED	16bit Mode	Free	22°-64°	176W
63	1.93	De Sisti Lighting Super LED	16bit Mode	Free	22°-64°	176W
64	1.94	De Sisti Lighting Super LED	16bit Mode	Free	22°-64°	176W
65	1.95	De Sisti Lighting Super LED	16bit Mode	Free	22°-64°	176W
66	1.96	De Sisti Lighting Super LED	16bit Mode	Free	22°-64°	176W
101	2.1	Robin 300 Plasma Spot	1(31 chs)	Zij L1	10°-40°	400VA
102	2.32	Robin 300 Plasma Spot	1(31 chs)	Zij R1	10°-40°	400VA
103	2.125	Robin 300 Plasma Spot	1(31 chs)	Zij L3	10°-40°	400VA
104	2.156	Robin 300 Plasma Spot	1(31 chs)	Zij R3	10°-40°	400VA
201	1.201	Robe Robin LEDBeam 150	1 - Standard 16-Bit [Colour Mixing Mode=RGBW] 22ch	Front LL beam	5°-61°	220W
202	1.223	Robe Robin LEDBeam 150	1 - Standard 16-Bit [Colour Mixing Mode=RGBW] 22ch	Front LM beam	5°-61°	220W
203	1.245	Robe Robin LEDBeam 150	1 - Standard 16-Bit [Colour Mixing Mode=RGBW] 22ch	Front RM beam	5°-61°	220W
204	1.267	Robe Robin LEDBeam 150	1 - Standard 16-Bit [Colour Mixing Mode=RGBW] 22ch	Front RR beam	5°-61°	220W
205	1.289	Robe Robin LEDBeam 150	1 - Standard 16-Bit [Colour Mixing Mode=RGBW] 22ch	Top LL beam	5°-61°	220W
206	1.311	Robe Robin LEDBeam 150	1 - Standard 16-Bit [Colour Mixing Mode=RGBW] 22ch	Top LM beam	5°-61°	220W
207	1.233	Robe Robin LEDBeam 150	1 - Standard 16-Bit [Colour Mixing Mode=RGBW] 22ch	Top RM beam	5°-61°	220W
208	1.355	Robe Robin LEDBeam 150	1 - Standard 16-Bit [Colour Mixing Mode=RGBW] 22ch	Top RR beam	5°-61°	220W
209	1.377	Robe Robin LEDBeam 150	1 - Standard 16-Bit [Colour Mixing Mode=RGBW] 22ch	Tegen LL beam	5°-61°	220W
210	1.399	Robe Robin LEDBeam 150	1 - Standard 16-Bit [Colour Mixing Mode=RGBW] 22ch	Tegen LM beam	5°-61°	220W
211	1.421	Robe Robin LEDBeam 150	1 - Standard 16-Bit [Colour Mixing Mode=RGBW] 22ch	Tegen RM beam	5°-61°	220W
212	1.443	Robe Robin LEDBeam 150	1 - Standard 16-Bit [Colour Mixing Mode=RGBW] 22ch	Tegen RR beam	5°-61°	220W
401	1.101	CLF Conan	Extended 21ch	Tegen L	11°-58°	140W
402	1.125	CLF Conan	Extended 21ch	Tegen LM	11°-58°	140W
403	1.150	CLF Conan	Extended 21ch	Tegen RM	11°-58°	140W
404	1.175	CLF Conan	Extended 21ch	Tegen RR	11°-58°	140W



# KLEINE ZAAL GELUID & VIDEO

## GELUID: MIXER EN RANDAPPARATUUR

Aantal	Wat	Merk	Type	in/in/uit/uit
1	Mixer	Midas	M32R	32/8/8/16
1	Digitale multi	Midas	DL32	32/16
1	Mixer	Ecler	Sam 512T	5/4
4	Ontvangers	Sennheiser	EW300	
4	Draadloze mic	Sennheiser	E835	
1	Cd/usb speler	Newhank	MP103	
2	Cat6 aansluiting			Bij regie
*	div. snake			

Aantal	Wat	Merk	Type	Versterker	dB
2	L/R	D&B	Q7	D6	0
2	Cluster	D&B	Q10	D6	0/20
2	Sub	D&B	C7	D6	0
4	Monitors	KMT	CM212	2x2 DC5	
8 (overleg)	Monitors	D&B	Max12	D6	



## VIDEO

Aantal	Apparaat	Merk	Type	Kenmerk
1	Projector	Panasonic	PT-MZ770	8000Lm WUXGA
1	Scherm	Oprol	electrisch	5,70mx3,20
1	Videoswitch	roland	V-02hd	HDMI
1	Laptop	HP		HDMI
1	Blu-ray speler	TASCAM	BD-MP1	HDMI

# LICHT & GELUID MOBIEEL\*

## LICHT MOBIEEL [INZETBAAR GROTE EN KLEINE ZAAL]

Aantal	Wat	Merk	Type	Kenmerken
1	Lichtmixer	ETC	GIO@5 on pc	met Faderwing 20 (motor)
1	Lichtmixer	Showtech	Showmaster 24	24dmx kanalen
1	Hazer	swefog	K1	
1	Volgspot	LDR	CANTO	1200W MSR
12	Accu RGB Par	beamz	BBP96	RGBWAU
6	Spots	Robe	Robin T1	met messen
3	LEDwash	Robe	1200	
6	pixelbarren	showtec	pixelbar12	mkII
1	Stroboscoop	Martin	Atomic 3000	dmx
6	Ballettorens			Uitschuifbaar
6	Lowhanger			2 meter
4	Lowhanger			1.5-2.5 meter
6	Statieven			1.5-3.5 meter
12	Vloerstatieven			



## GELUID MOBIEEL [INZETBAAR GROTE EN KLEINE ZAAL]

### Zwerfset

Aantal	Plaats	Merk	Type	Versterker	Delaytijd	dB
2	L/R	d&b	Q7	d6	0	
2	L/R	d&b	C7 Sub	d6	0	

### Mixer en randapparatuur

Aantal	Wat	Merk	Type	in/in/uit/uit
1	Mixer	Soundcraft	GB4	16/2/8/3
1	cd/md speler	Tascam	md-cd1	
1	cd/usb speler	Tascam	ss-cdr200	
1	usb speler	Tascam	ss-r1	

### Set 4:

1	Mixer	Ecler	Sam 512T	5/4
4	Ontvanger	Sennheiser	Ew300	
4	Draadloze Mic	Sennheiser	E835	
1	Cd/Usb Speler	Newhank	MP103	
1	Multi			24/8
1	Cat 6 50m Haspel			

\*Al deze apparatuur is op aanvraag

# LICHT & GELUID MOBIEEL

## MICROFOONLIJST\* [INZETBAAR GROTE & KLEINE ZAAL]

Aantal	Merk	Type	Soort	Richtingskarakteristiek
1	Akg	d112	Kick	Nier
2	Akg	c214B	Gr Mem Condensator	Nier
1	Akg	c411III	Plak Condensator	Figur 8
2	Audio Technica	pro36	KI Mem Condensator	Nier
2	Beyerdynamic	mce86II	KI Mem Condensator	Hypernier
1	Beyerdynamic	m88TG	Dynamisch	Hypernier
2	Beyerdynamic	m201	Dynamisch	Hypernier
2	Crown	pcc-160	Grondvlak	Supernier
2	Oktava	MK-012	KI Mem Condensator	Nier/Omni
4	Sennheiser	e904	Dynamisch Drum	Nier
4	Shure	beta 58A	Dynamisch	Supernier
4	Shure	Sm58	Dynamisch	Nier
2	Shure	beta 57A	Dynamisch	Supernier
2	Shure	Sm57	Dynamisch	Nier
2	Shure	MX202B/S	Hang Condensator	Supernier
2	Shure	Sm81	KI Mem Condensator	Nier
1	Shure	beta 87	Condensator	Supernier

### DI

1	KLARK	DN100	Actief	Mono
4	RADIAL	JDI	Passief	Mono
1	RADIAL	J48	Actief	Stereo

\*Alle microfoons zijn op aanvraag



# LICHT & GELUID MOBIEEL

## GEBRUIKTE FREQUENTIES 2021

### Greengo dr.l. intercom

Dect 1881 - 1930 MHz

### Shure dr.l. microfoons

Rack 1		Rack 2	
1.1	470.700	1.5	473.300
1.2	471.175	1.6	474.200
1.3	472.150		
1.4	472.650		

### Sennheiser dr.l. microfoons horecaruimtes

Foyer		Restaurant		Sociëteit	
1.07	630.800	1.08	631.750	1.12	659.150

### Sennheiser dr.l. microfoons

Rack 1		Rack 2		
1.21	662.300	1.13	635.450	
1.22	665.750	1.14	636.500	
1.23	666.650	1.17	655.100	
1.24	667.700	1.18	658.100	
1.19	659.900	1.20	661.550	Vrij

### Vrije banden in Cuijk

470	t/m	510 MHz
558		564 MHz
574		580 MHz
590		604 MHz
630		638 MHz
654		670 MHz
678		686 MHz



SCHW  
BURG  
CUJK